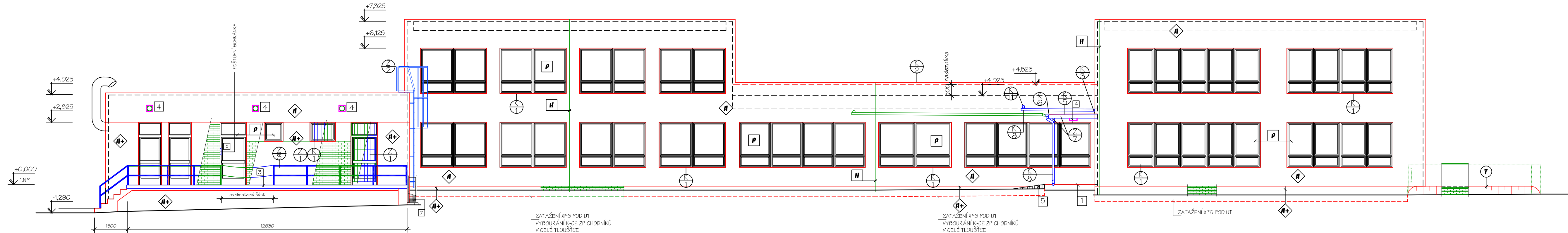
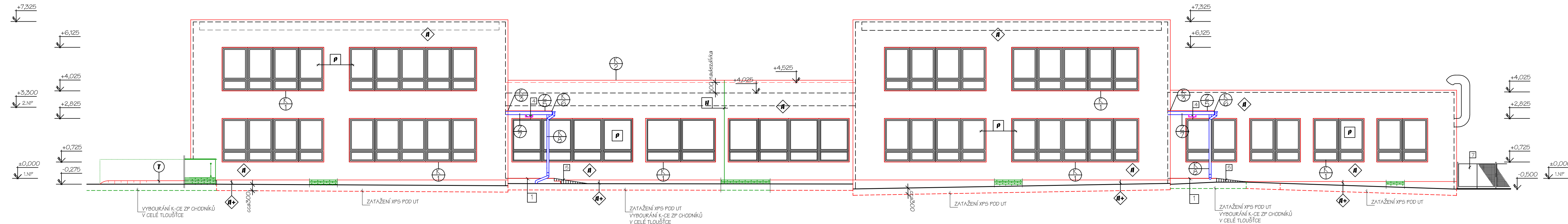


POHLED P3

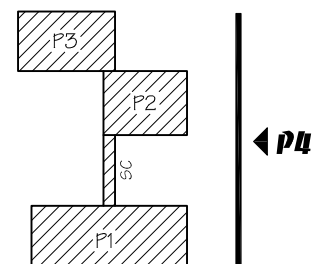
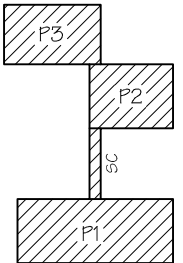


POHLED P4



LEGENDA :

- ZATEPLENÍ OBJEKTU ETICS KVALITNÍ TŘÍDY "A" PODLE TP CZB 01-2015, CERTIFIKOVANÝ FASÁDNÍ SYSTÉM S TENKOVÝSTVOU UŠLECHTILOU SILIKONOVOU PASTÓZNÍ PROPAROVANOU OMÍTKOU FASÁDNÍ TEPELNĚIZOLAČNÍ DESKY EPS F 70 TL 120 MM, OŠTĚNÍ TL 20 MM SOKLOVÁ ČÁST IZOLACE V TL 140 MM Z XPS, ETICS SE STŘEDNĚZRNNOU OMÍTKOU VÝŠKA SOKLU DLE STÁVAJÍCÍCH
- TERASA - EPDM - skladba viz samostatný výkres
- HROMOSVODNÁ SOUSTAVA DLE ČSN EN 602 305, VIZ SAMOSTATNÁ ČÁST D.1.4.e)
- KLEMPÍŘSKÉ KONSTRUKCE DLE ČSN 73 36 10 Z POPLASTOVANÉHO PLECHU TL 0,6 RALL
- ZÁMEČNICKÉ KONSTRUKCE OCHRANNÉ MŘÍŽE OKEN - ZPĚTNÁ MONTÁŽ REPASOVANÝCH PŮVODNÍCH REPASE OC. ZÁBRADLÍ PAVILONU P3
- ZPĚTNÁ MONTÁŽ CEDULEK (označení objektu, železa popísná, označení ulice)
- VÝUSTEK VZT
- POŠTOVNÍ SCHRÁNKA
- OKNA A DVEŘE PLASTOVÉ S IZOLAČNÍM DVOJSKLEM, STÁVAJÍCÍ
- OPRAVA, SANACE KONSTRUKCEBETONOVÉ PODESTY PŘED VSTUPY, POLOŽENÍ VÝMÝVANÉ DLAŽBY VEL. 400x400x50 mm š standard KATLA
- BETON. DLAŽBA STÁVAJÍCÍ PL. 15,2 M2, V HRANÉ RAMPY OC. NOSNÍK, DL. 13,8 M ODSTRANĚNÍ NÁTĚRU A PROVEDENÍ NOVOHO SYS. NÁTĚRU
- STUPNĚ KER. DLAŽBA, ČELO A PODHLED RAMPY - PROVEDENÍ ODBORNÝCH VÝPRAVK A SANACE, VYROVNÁNÍ REPROFILAČNÍ SMĚSÍ NA BETON. POVRCHY PROVEDENÍ ŠTĚRKY S KŘEMIČITÝM PÍSKEM - VIZ TECH. ZPRÁVA
- PŘISAZENÁ VENKOVNÍ SVÍTIDLA NAD VSTUPY IP44, VEL. 300/300 MM VÝMĚNA VČ. NUTNÉ ÚPRAVY PŘES ZATEPLENÍ
- NÁJEZDOVÁ RAMPY PRO KOČÁRKY V RÁMCÍ CHODNÍKŮ ZÁMKOVÁ DLAŽBA, LEMOVÁNÍ BET. PALISÁDOU
- OPLOČENÍ - DRÁTĚNÉ PLETIVO V OC. RÁMU, BET. PODEZDÍVKA JEDNO POLE DEMONTOVAT, PO ZATEPLENÍ ZPĚTNĚ NAMONTOVAT VČ. ÚPRAVY DÉLKY A NÁTĚRU
- VÝBOURÁNÍ OKLADU SOKLU A STĚNY (P3) Z KER. PÁSKŮ
- OC. ZÁBRADLÍ - DEMONTÁŽ PRO ZPĚTNOU MONTÁŽ
- OCHRANNÉ MŘÍŽE OKEN - DEMONTÁŽ PRO ZPĚTNOU MONTÁŽ
- VÝBOURÁNÍ ŽÍDEK TERAS A DEMONTÁŽ OC. ZÁBRADLÍ
- VÝBOURÁNÍ KER. DLAŽBY NA SCHODECH ZÁSOBOVACÍ RAMPY VČ. MALT. LOŽE
- DEMONTÁŽ HROMOSVODŮ
- DEMOLICE STAV. ZPEVNĚNÉ ASFALTOVÉ PLOCHY NOVĚ PROVEDENA ZÁMKOVÁ DLAŽBA - VIZ VÝKRES SITUACE



Zodp. projektant: Ing. Miroslav Pytel		Vypracoval: ing. Vlasta Vargová		Kreslil: Šárka Hrbková			
Investor SMO MOb Ostrava - Jih, Horní 3, Ostrava - Hrabůvka						Stupeň DPS	
Akce ZATEPLENÍ BUDOV MŠ PŘEDŠKOLNÍ OSTRAVA - VÝŠKOVICE						Datum 06/2021	
Místo stavby Předškolní 642/1, Ostrava-Výškovice						Zak. číslo XVII/2021	
Část D.1.1.B) STAVEBNÍ ŘEŠENÍ						Měřítko: 1:100	Číslo výkresu: 13
Obsah POHLED P3, P4							